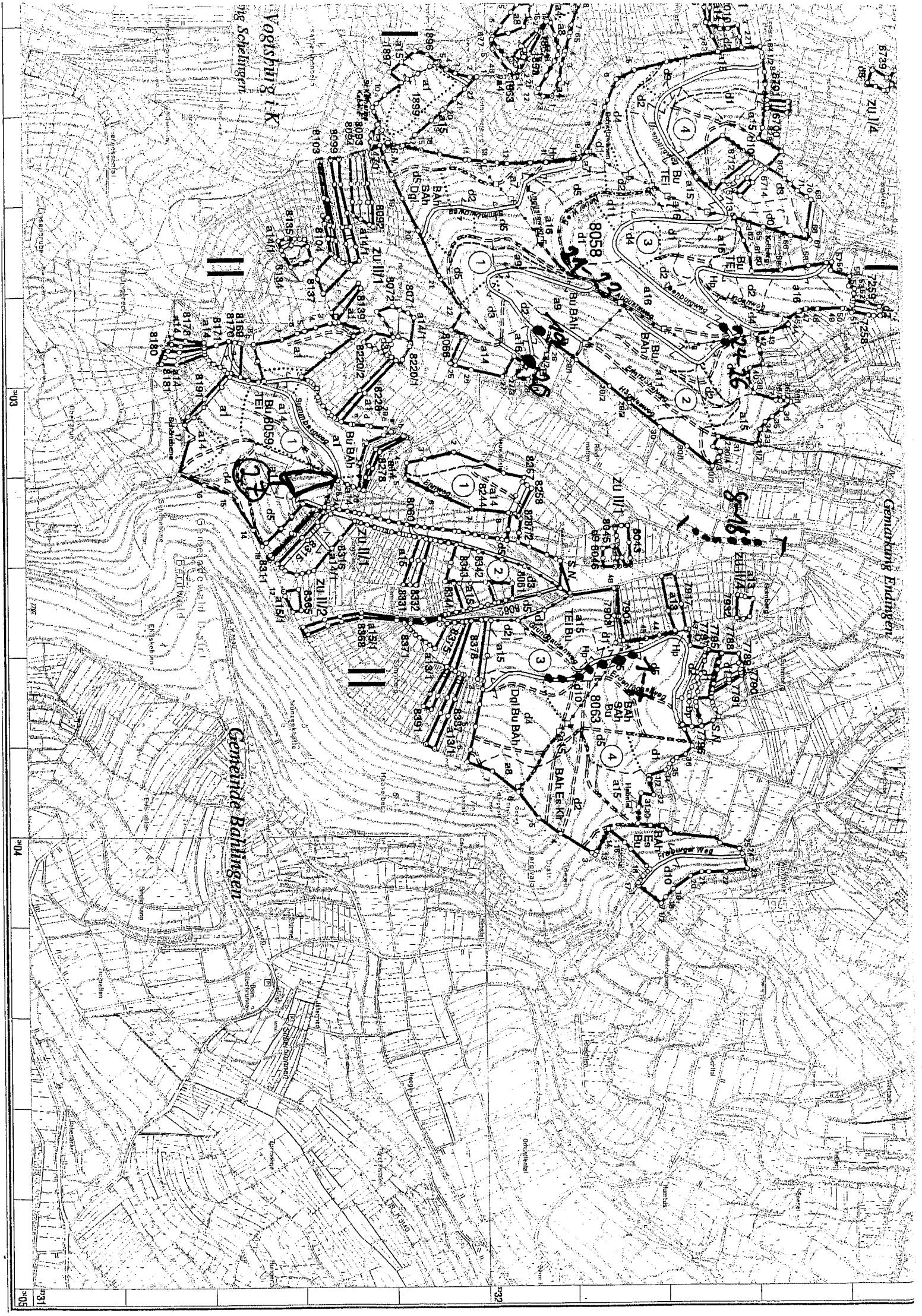


**Losverzeichnis 2024**

Versteigerung am 27.11.2023 im Schützenhaus im Erle

| Los-Nr. | Losbeschreibung                | Fm     | Preis pro fm | Ergebniss |
|---------|--------------------------------|--------|--------------|-----------|
| 1       | Summbergweg Esche              | 8,89   | 70,00 €      |           |
| 2       | Summbergweg Esche              | 6,77   | 70,00 €      |           |
| 3       | Summbergweg Buche              | 9,27   | 70,00 €      |           |
| 4       | Summbergweg Ahorn              | 7,6    | 70,00 €      |           |
| 5       | Summberg Buche                 | 8,38   | 70,00 €      |           |
| 6       | Summbergweg Ahorn              | 6,4    | 70,00 €      |           |
| 7       | Summbergweg Ahorn              | 6,48   | 70,00 €      |           |
| 8       | Riedmatte Esche                | 6,39   | 70,00 €      |           |
| 9       | Riedmatte Esche                | 7,22   | 70,00 €      |           |
| 10      | Riedmatte Esche                | 6,66   | 70,00 €      |           |
| 11      | Riedmatte Esche                | 6,75   | 70,00 €      |           |
| 12      | Riedmatte Esche                | 7,21   | 70,00 €      |           |
| 13      | Riedmatte Esche                | 9,41   | 70,00 €      |           |
| 14      | Riedmatte Esche                | 7,31   | 70,00 €      |           |
| 15      | Riedmatte Esche                | 5,17   | 70,00 €      |           |
| 16      | Riedmatte Esche                | 5,95   | 70,00 €      |           |
| 17      | Riedmatte Esche                | 6,06   | 70,00 €      |           |
| 18      | Riedmatte Esche                | 4,21   | 70,00 €      |           |
| 19      | Katharinnenbergweg Esche Ahorn | 7,54   | 70,00 €      |           |
| 20      | hinter der Grillhütte Buche    | 14,33  | 70,00 €      |           |
| 21      | Holzlager                      | 12,16  | 70,00 €      |           |
| 22      | Holzlager                      | 10,75  | 70,00 €      |           |
| 23      | Holzlager                      | 9,4    | 70,00 €      |           |
| 24      | Holzlager                      | 9,13   | 70,00 €      |           |
| 25      | Alter Grillplatz               | 15,58  | 70,00 €      |           |
| 26      | Alter Grillplatz               | 6,39   | 70,00 €      |           |
| 27      | Durchforstung stehend          | 15Ster |              |           |
| 28      |                                |        |              |           |
| 29      |                                |        |              |           |
| 30      |                                |        |              |           |
| 31      |                                |        |              |           |
| 32      |                                |        |              |           |
| 33      |                                |        |              |           |
| 34      |                                |        |              |           |
| 35      |                                |        |              |           |
| 36      |                                |        |              |           |
| 37      |                                |        |              |           |
| 38      |                                |        |              |           |
| 39      |                                |        |              |           |
| 40      |                                |        |              |           |
|         |                                |        |              |           |
|         |                                |        |              |           |
|         |                                |        |              |           |



Vogelsburg i.K.  
Vogelsburg i.K.  
Vogelsburg i.K.

Gemeinde Bahlingen

Gemarkung Endingen

S-Bahn

8058

8063

8099

8378

903

904

931

932